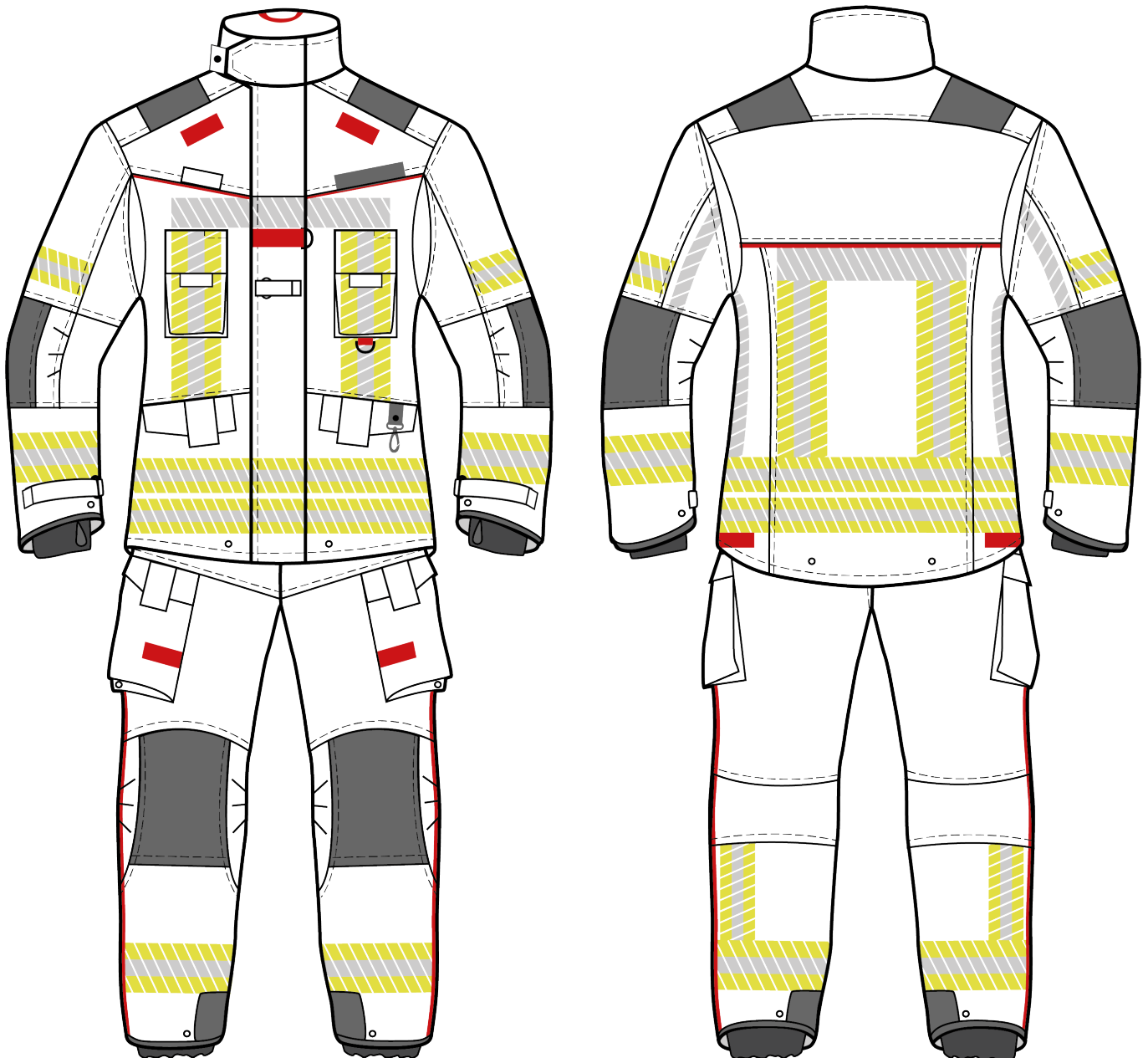
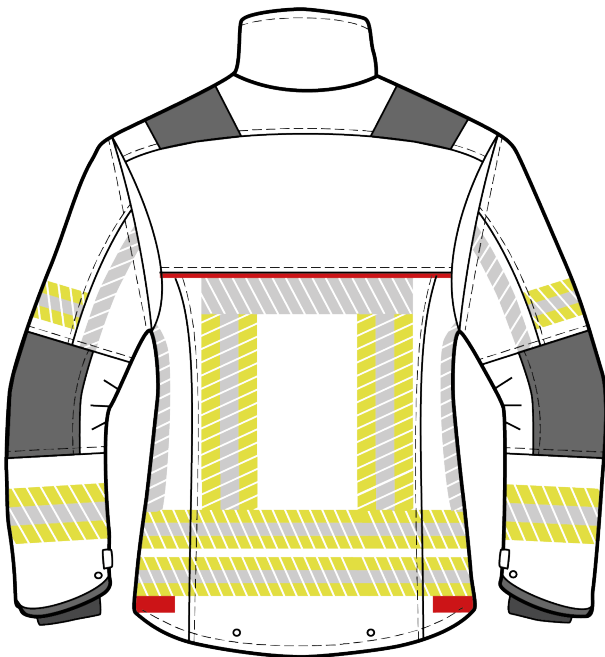
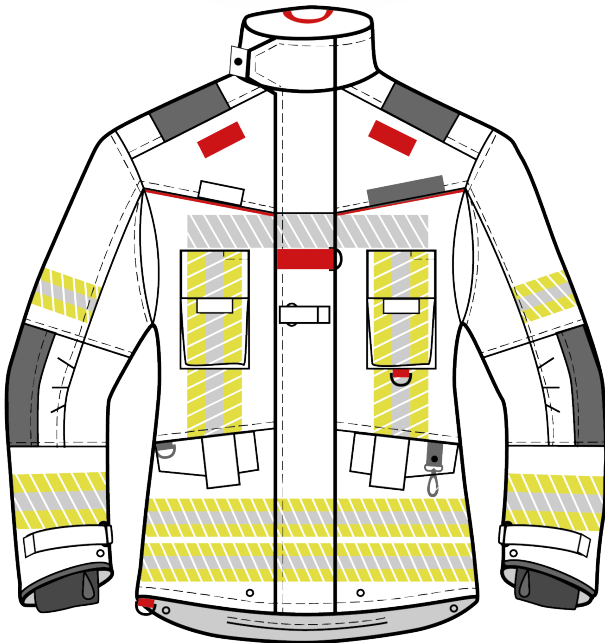


Beschreibung - **STAR** Design HuPF

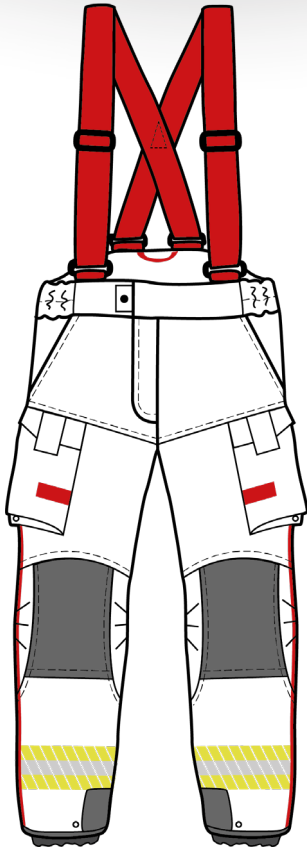
- modernes und sportliches STAR Design HuPF für EN 469 (3-lagig) Good**PRO**-Feuerwehreinsatzkleidung
- ermöglicht maximale Bewegungsfreiheit bei maximalem Schutz
- deutlich erweiterte Ausstattung mit technischem und funktionellem Zubehör
- segmentierte Reflexionsstreifen für optimale Sichtbarkeit, Atmungsaktivität und Komfort



STAR HuPF Jacke



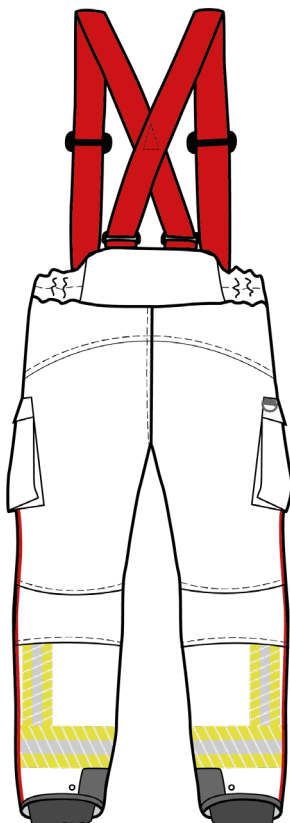
- Bewegungsfalten in den Achselhöhlen für mehr Bewegungsfreiheit bei bestem Schutz
- aufgepatchte, segmentierte 5 cm und 7,5 cm breite gelb/silbern/gelb und 5 cm silbern reflektierende Streifen, gemäß HuPF
- zusätzliche vertikale 2,5 cm silberne, segmentierte Reflexstreifen an den Seiten der Ärmel und des Körpers für bessere Sichtbarkeit in allen Richtungen
- YKK®- Qualitäts-Panikreißverschluss aus Metall mit extra Haltetasche zum leichteren Einführen des Reißverschlusses
- Kevlar®-Abriebschutz mit Silikon-Carbon-Beschichtung an den Schultern
- Kragen mit doppeltem Sicherheitsverschluss durch Druckknöpfe und Klettverschluss und mit reflektierendem Griffstück
- Kragen aus einem Stück mit zentraler Frontabdeckleiste, daher ultimativer Hals- und Nackenschutz ohne Lücke
- 3 Mikrofonhalterungen, 2 rechts, 1 links
- Lampenhalterung auf der Frontabdeckleiste
- Flauschteil für Namensstreifen über der linken Funkgeräteschale
- 4x D-Ring, einer auf der Frontabdeckleiste, einer unter der Funkgeräteschale, einer unter der rechten Seitentaschenpatte und einer am rechten unteren Rand der Jacke
- Handschuhhalter mit Karabiner unter der linken Seitentaschenpatte
- 2 große Textil-"Werkzeug"-Schlaufen an den unteren Seiten der Jacke
- zwei aufgesetzte Funkgeräteschalen mit Patten und offenen Ecken mit Klettverschluss
- zwei große, leicht abgeschrägte, eingesetzte Seitentaschenpatten mit Klettverschluss
- alle Taschenpatten sind mit starkem Griffstück aus Reflexstreifen ausgestattet
- eine große Innentasche mit Klettverschluss, links
- Napoleon-Tasche mit Reißverschluss unter der Frontabdeckleiste, links
- ergonomisch vorgeformte Ellenbogen mit zusätzlicher Verstärkung aus silikoncarbonbeschichtetem Kevlar®
- Ärmelbündchen mit Daumenloch
- individuelle Weitenanpassung am Ärmelende durch eine Klettlasche
- ergonomisch geformte Ärmelsäume mit zusätzlicher Verstärkung aus silikoncarbonbeschichtetem Kevlar®
- große Inspektionsöffnung mit Reißverschluss, abgedeckt durch eine Klappe
- verlängerter Rückenteil für besseren Schutz
- Saugsperrung und Schmutzschutz liegen an der Unterseite der Jacke, am Ende der Ärmel und an der Innenseite der Frontabdeckleiste



- Ärmel und Saum der Jacke sind mit Entwässerungsöffnungen versehen
- obere horizontale Hauptnaht, hervorgehoben durch einen roten Akzent (Paspel)
- stark beanspruchte Nähte sind mit einer roten Powernaht gesichert
- großer, roter Aufhänger am Kragen
- Negativ- oder Positivdruck FEUERWEHR plus Name der Feuerstelle auf der Rückseite, gelb oder silberfarben
- alternativ ist kostenfrei die Anbringung von Flausch für ein Rückenschild möglich

STAR HuPF Hose

- aufgepatchte, segmentierte 5 cm und 7,5 cm breite gelb/silbern/gelb reflektierende Streifen, gemäß HuPF
- 5 cm breite Hosenträger mit Längenregulierung, elastisch und abnehmbar
- ergonomisch vorgeformter Knieschutz aus Kevlar® mit Silikon-Carbon-Beschichtung
- austauschbare Silikonpolsterung zum Schutz der Knie (130 x 200 mm)
- elastische Taille für besseren Komfort
- Hosenschlitz mit Klettverschluss und einem Druckknopfverschluss
- Hosenbund hinten höher geschnitten für sichere Überlappung zwischen Jacke und Hose
- zwei Hosentaschen
- zwei große abgeschrägte Cargotaschen mit Klettverschlusspatten und mit reflektierendem Griffstück
- 2 elastische Innenschlaufen, eine in jeder Cargotasche zur Befestigung eines Werkzeugs in der Tasche
- D-Ring unter der rechten Cargo-Taschenpatte
- 2 große Textilschlaufen, eine an jeder Cargotasche
- Kevlar®-Abriebschutz mit Silikon-Carbon-Beschichtung am Innenknöchel
- innenliegende Gamasche mit Gummizug zum Schutz vor Hitze und Schmutz
- Saugsperrung und Schmutzschutz am Saum der Hose
- Hosenbeinsaum ergonomisch geformt und verstärkt mit Kevlar® Abriebschutz
- 2 Entwässerungsöffnungen an den Hosenbeinen
- roter Akzent (Paspel) an der Seite der Hose
- stark beanspruchte Nähte sind mit einer roten Powernaht gesichert
- großer, roter Aufhänger im hohen Rücken



HINWEIS:

Gegen Aufpreis können kleine Veränderungen am STAR Design HuPF umgesetzt werden, wenn sie im Rahmen der Zertifizierung möglich sind.

Für weitere Informationen über das STAR Design HuPF kontaktieren Sie bitte Ihren lokalen GoodPRO-Vertriebspartner.